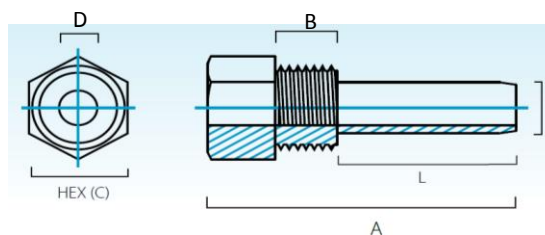


Dyklommer type ETFL

Rørgvind.

1/2" Indvendig / 1/2" Udvendig.

BSPT.



Kan bruges til føler type E03 og E13.

LEDKON	Matr.	A	B	C	D	E	L
Vare Nr.					Ø	Ø	
ETFL-10-50 MESSING	Messing	52,0	15,0	26,0	9,0	10,0	20,0
ETFL-10-100 MESSING	Messing	102,0	15,0	26,0	9,0	10,0	67,0
ETFL-10-150 MESSING	Messing	152,0	15,0	26,0	9,0	10,0	117,0
ETFL-10-200 MESSING	Messing	202,0	15,0	26,0	9,0	10,0	168,0
ETFL-10-300 MESSING	Messing	302,0	15,0	26,0	9,0	10,0	270,0

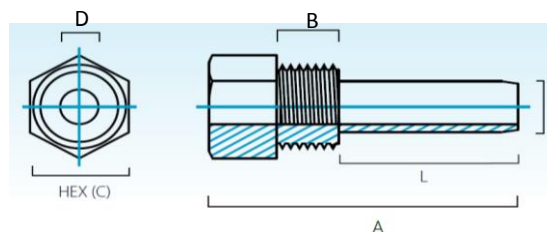
Messing med nikkel.

Dyklommer type ETFL

Rørgvind.

3/8" Udvendig.

BSPT.



Kan bruges til kabelføler type E29.

LEDKON	Matr.	A	B	C	D	E	L
Vare Nr.					Ø	Ø	
ETFL-10-100-3/8	AISI 316	115,0	15,0	19,0	6,5	10,0	20,0

Dette er et udvalg af LEDKON'S standard varer, vi kan levere og fremstille dyklommer efter specifikation.

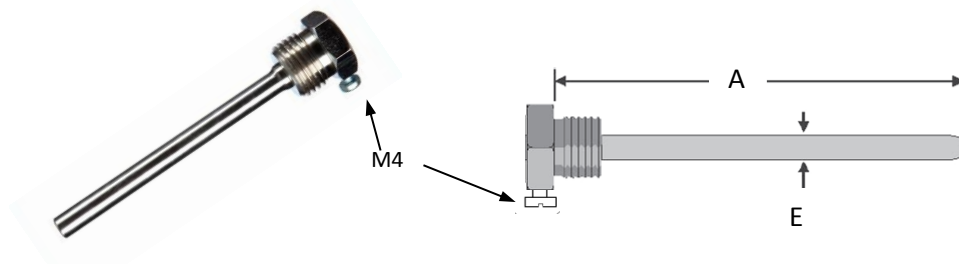
Kontakt Ledkon for mere information.

Dyklommer type ETFL

Rørgvind.

1/2" Udvendig.

BSPT.



Kan bruges til føler type E12 og E29

LEDKON Vare Nr.	Matr.	A	B*	C HEX.	D** ∅	E ∅
ETFL-8-50	AISI 316	50,0	15,0	27,0	7,0	8,0
ETFL-8-100	AISI 316	100,0	15,0	27,0	7,0	8,0
ETFL-8-150	AISI 316	150,0	15,0	27,0	7,0	8,0
ETFL-8-200	AISI 316	200,0	15,0	27,0	7,0	8,0
ETFL-8-250	AISI 316	250,0	15,0	27,0	7,0	8,0
ETFL-8-300	AISI 316	300,0	15,0	27,0	7,0	8,0

* Gevind længde.

** Indvendig rørdiameter.

Dette er et udvalg af LEDKON`S standard varer, vi kan levere og fremstille dyklommer efter specifikation.

Kontakt Ledkon for mere information.